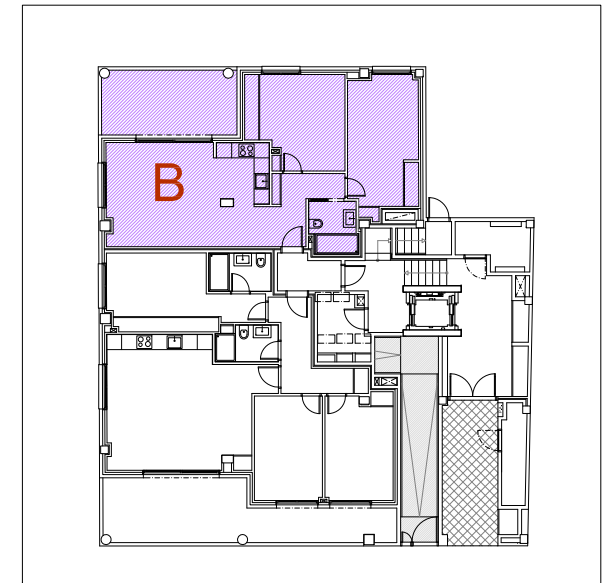
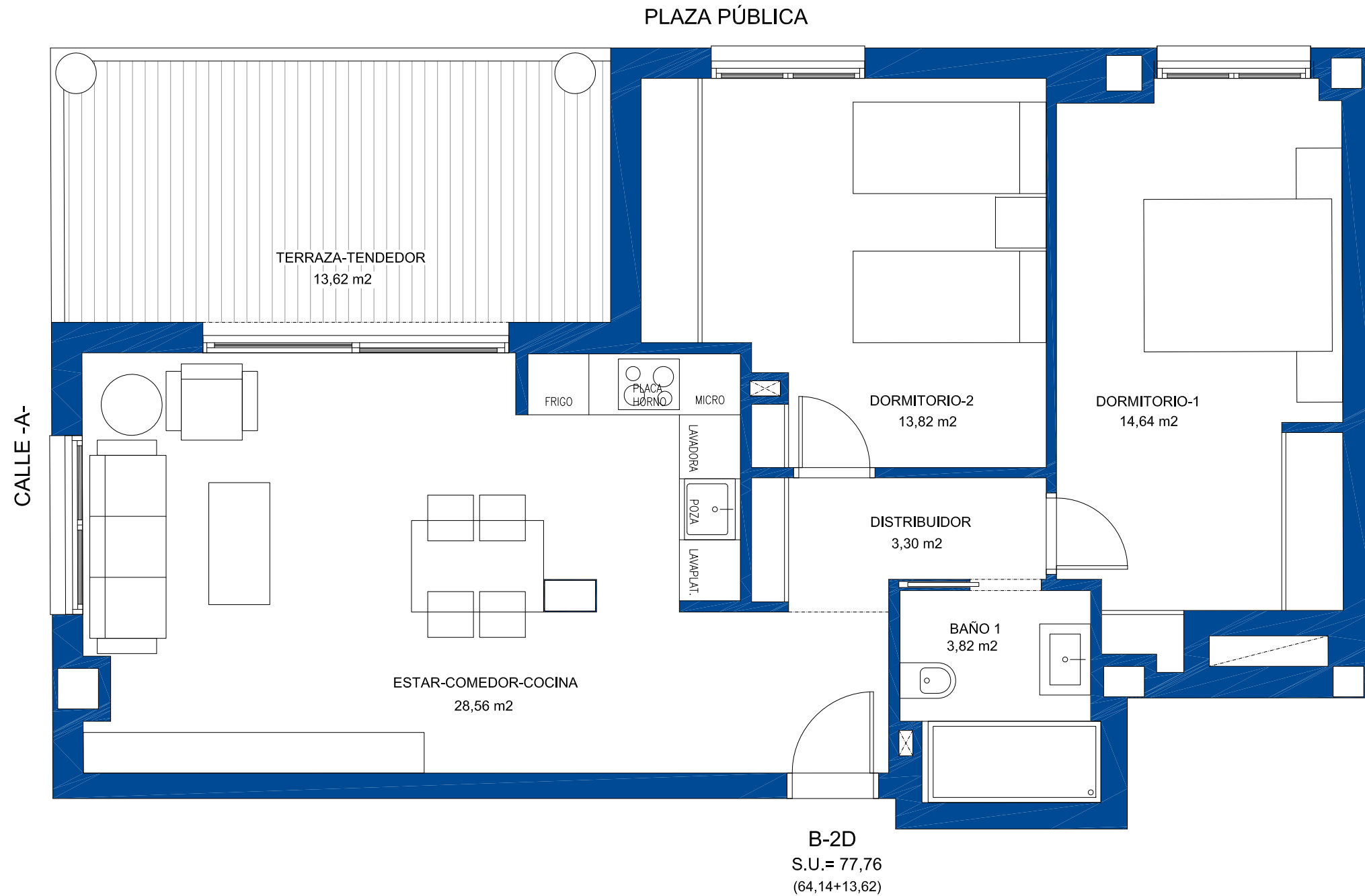
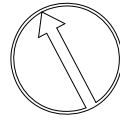


EDIFICIO 17 viviendas, garajes y trasteros

Avda. Dr. Artero 16, HUESCA

HUESCA, JULIO DE 2.022 Escala: 1/50

VIVIENDA TIPO B - Pta. Baja - Superficie util total= 77,76 m2



| VIVIENDA TIPO B | | Nº VIV. IGUALES: 1 |
|---------------------------------|----------------|--------------------|
| - PTA. BAJA - | | Nº DORMITORIOS: 2 |
| I. ESPACIOS INTERIORES | SUP. UTILES M² | |
| 1. DISTRIBUIDOR | 3,30 | |
| 2. ESTAR-COMEDOR-COCINA | 28,56 | |
| 3. BAÑO 1 | 3,82 | |
| 4. DORMITORIO PRINCIPAL 1 | 14,64 | |
| 5. DORMITORIO 2 | 13,82 | |
| TOTAL SUP. UTIL INTERIOR | 64,14 | |
| II. ESPACIOS EXTERIORES | SUP. UTILES M² | |
| 6. TERRAZA-TENDEDOR | 13,62 | |
| TOTAL SUP. UTIL EXTERIOR | 13,62 | |
| SUPERFICIE UTIL TOTAL | 77,76 | |

NAVES INDUSTRIALES HUESCA S.L.

C/Zaragoza 20, bajos, 22005 HUESCA

tfn.: 974238438