

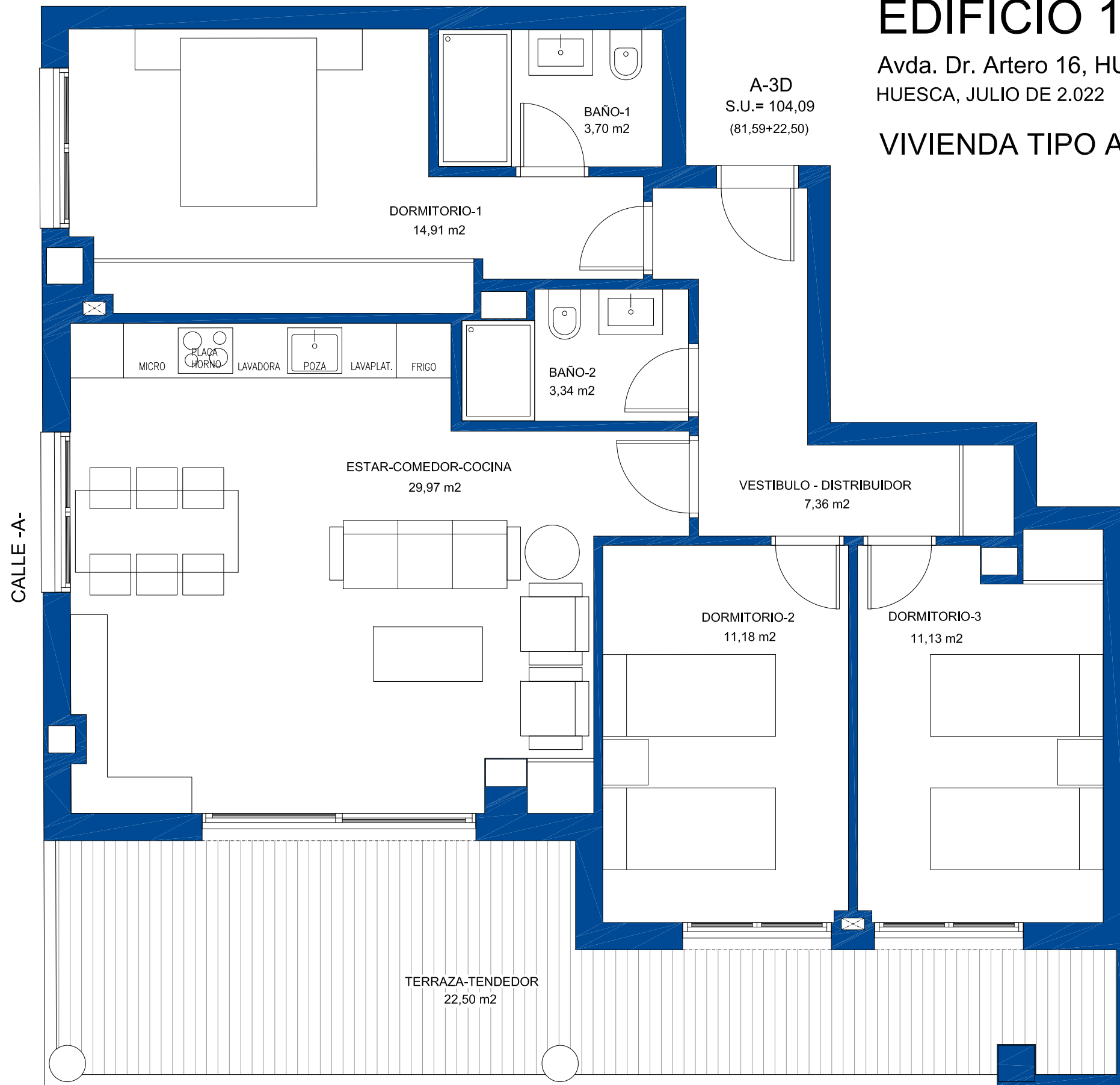
EDIFICIO 17 viviendas, garajes y trasteros

Avda. Dr. Artero 16, HUESCA

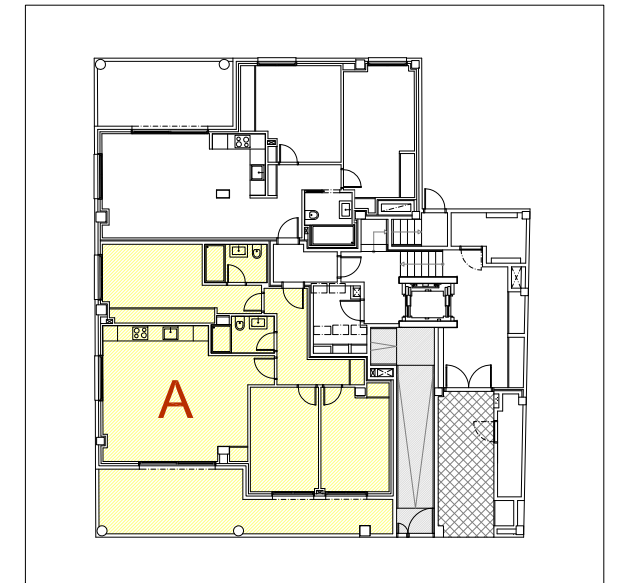
HUESCA, JULIO DE 2.022

Escala: 1/50

VIVIENDA TIPO A - Pta. Baja - Superficie util total= 104,09 m²

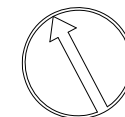


A-3D
S.U.= 104,09
(81,59+22,50)



VIVIENDA TIPO A		Nº VIV. IGUALES: 1
- PTA. BAJA -		Nº DORMITORIOS : 3
I. ESPACIOS INTERIORES	SUP. UTILES M ²	
1. VESTIBULO-DISTRIBUIDOR	7,36	
2. ESTAR-COMEDOR-COCINA	29,97	
3. BAÑO 1	3,70	
4. BAÑO 2	3,34	
5. DORMITORIO PRINCIPAL 1	14,91	
6. DORMITORIO 2	11,18	
7. DORMITORIO 3	11,13	
TOTAL SUP. UTIL INTERIOR	81,59	
II. ESPACIOS EXTERIORES	SUP. UTILES M ²	
8. TERRAZA-TENDEDOR	22,50	
TOTAL SUP. UTIL EXTERIOR	22,50	
SUPERFICIE UTIL TOTAL	104,09	

AVDA DR. ARTERO



NAVES INDUSTRIALES HUESCA S.L.

C/Zaragoza 20, bajos, 22005 HUESCA

tfn.: 974238438